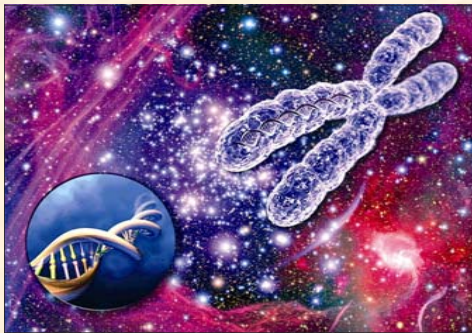


Hast Du gewusst

...dass 97% deines genetischen Codes brach liegen?

...dass in deinen Genen ein kosmischer Lichtmensch schlummert?

... dass du mit Sternenlicht-Kristallen dieses Potenzial aktivieren kannst?



Das Wundermolekül DNA (DNS) befindet sich in jeder Zelle. Es enthält den genetischen Code und somit den gesamten Bauplan einer Lebensform. Derzeit sind beim Menschen nur 3% dieses Codes aktiv. Der Rest liegt noch brach.

Die DNA ist ein Lichtempfänger!

Sie empfängt, verarbeitet und sendet Lichtinformationen, um die Lebensprozesse zu steuern. Zur Zeit arbeitet die DNA auf der Basis von Sonnenlicht. Um den kosmischen Lichtmenschen zu erwecken, braucht die DNA Sternenlicht.

Die Starcon-Methode verwendet spezielle Sternenlicht-Kristalle (per Teleskopverfahren energietisierte Herkimer-Diamanten) um der DNA kosmische Lichtinformationen zuzuführen.

www.dns-erweiterung.com



Der Verlust des Lichtkörpers

Die ältesten religiösen Überlieferungen stimmen darin überein, dass der Mensch ursprünglich in einer paradiesischen Einheit lebte. Der kosmische Urmensch (Adam Kadmon) hatte noch keinen festen Fleischleib, sondern einen Lichtkörper.

Auch der biblische Schöpfungsbericht beschreibt den Verlust des Lichtkörpers. Der aus dem Paradies vertriebene Mensch musste sich selbst ernähren und hierzu harte Arbeit verrichten. Er erlitt Schmerzen, erfuhr Alter, Krankheit und Tod.

Es heisst, dass die Schlange, die den Menschen in Versuchung geführt hatte, ebenfalls aus dem Paradies vertrieben wurde. Sie verlor ihre Beine oder Flügel und musste von da an im Staub kriechen.

Was ist passiert?

Die Schlange (ein Symbol für die DNA) wurde von den kosmischen Meridianen getrennt und aus dem kosmischen Lichtgewebe herausgelöst. Ohne das kosmische Licht war ihre Funktion stark eingeschränkt. Abgeschnitten von den höheren Licht- und Bewusstseinssebenen verlor die DNA und damit der Mensch sein kosmisches Gewahrsein der Einheit. Seither sucht die DNA über unzählige Lebensformen (Evolution) ihren Weg zurück ins kosmische Licht.

Erwecken des Lichtkörpers

Seit Jahren künden geistig empfangene Botschaften von verschiedener Seite eine Erweiterung der DNA und die Rückkehr in die Einheit des Lichtkörpers an. Bisher wusste allerdings niemand, wie das konkret geschehen soll. Mit der Sternbringer-Lichtarbeit kommen nun völlig neue, wegweisende Impulse und Antworten.

Die **Starcon-Methode** nutzt die Resonanzeigenschaften von Sternenlicht-Kristallen, um die DNA an ihre ursprüngliche kosmische Verbundenheit zu erinnern. Die brachliegenden DNA-Codes werden durch Sternenlicht (kosmische Information) reaktiviert. Intuition, Hellfühligkeit, Hellsichtigkeit und die Wahrnehmung der höheren spirituellen Ebenen kehren zurück. Ein vergleichsweise schnelles Erwachen findet statt. Der Mensch kann sein ganzes Potenzial nutzen und wird vollbewusst!

2012: Rückkehr der gefiederten Schlange

Der heilige **Kalender der Mayas**, der einen Zeitraum von rund 5200 Jahren bemisst, endet im Jahre 2012. Dann - so der Mythos - endet die Zeit und die Götter und die gefiederte Schlange kehren wieder zurück.

Zahlreiche Seelen sind hier, um diese Prophezeiung zu erfüllen. Wenn diese Informationen in dir anklingen, gehörst du dazu. Beginne jetzt damit, deine DNA zu erweitern! Schon mit 13 Einzelsitzungen hast du dich wieder komplett abgeschlossen.

Weitere Auskunft erhältst du von einem Sternbringer oder bei der Starcon Lichtkörper Akademie, Bergstrasse 101, CH-8707 Uetikon am See. Tel. ++41-(0)44-920 4071, www.holoenergetic.ch